

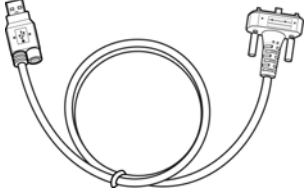
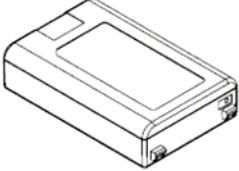
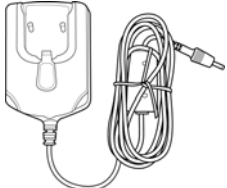
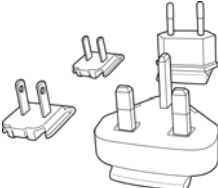

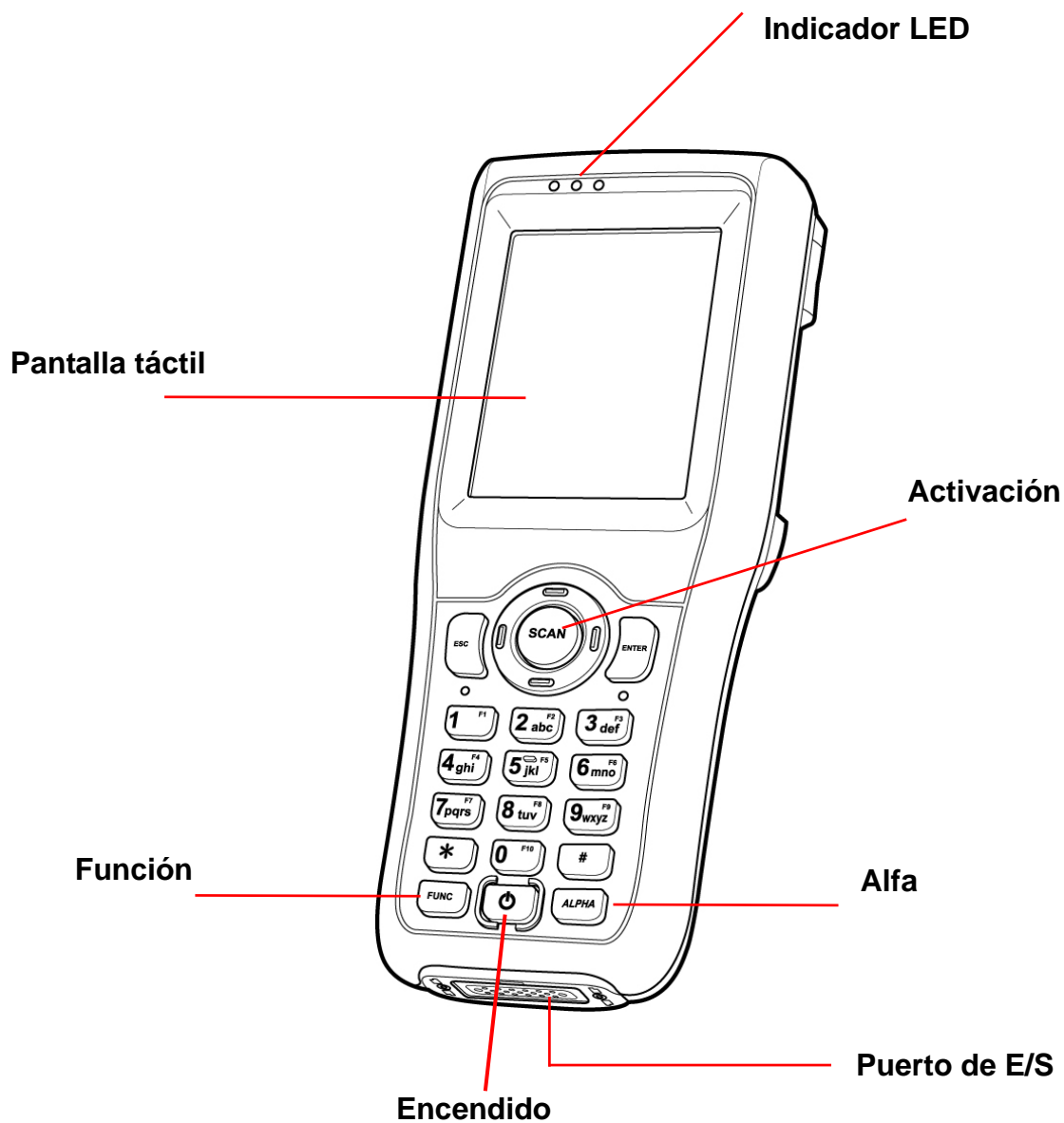


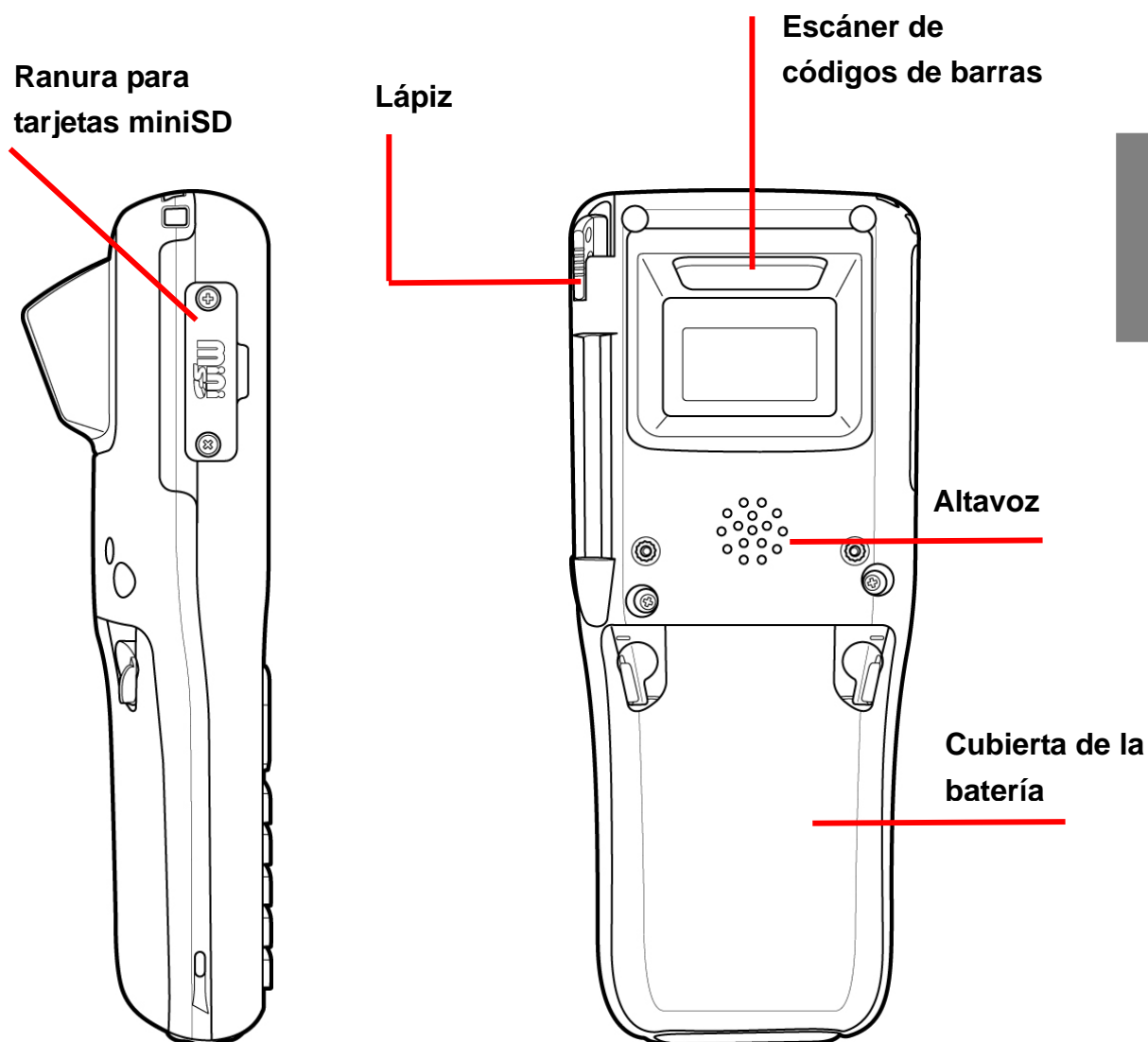
## Presentación del dispositivo HT680 y su kit de accesorios

	
Terminal HT680	CD de manuales
	
Cable de comunicación	Batería
 	
Adaptador      Enchufes	Base de comunicación

## Vista frontal del dispositivo HT680



## Vista posterior del dispositivo HT680



## Primeros pasos con el dispositivo HT680

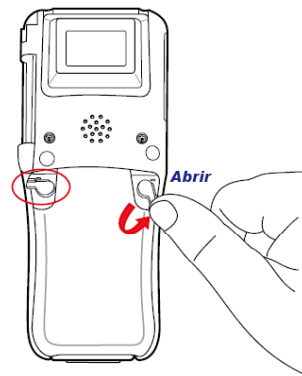
Antes de comenzar a usar el dispositivo HT680, asegúrese de que la batería se encuentre completamente cargada. Existen tres formas de cargar el dispositivo HT680:

- Usando la Estación de conexión
- Usando el cable de carga / USB
- Usando una batería recargable de iones de litio

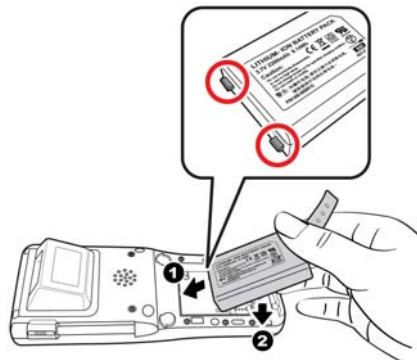
**NOTA:** Podrían producirse pérdidas de datos si la batería de reserva del dispositivo HT680 no se carga correctamente. Antes de cargar la batería principal, asegúrese de colocar el interruptor de la batería de reserva en la posición ACTIVADO.

### Instalación de la batería

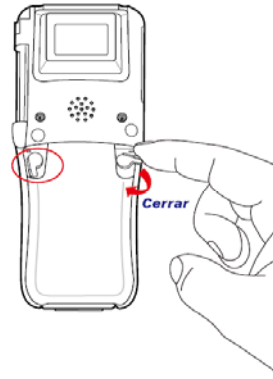
1. Extraiga la cubierta de la batería.



2. Coloque el interruptor de la batería de reserva en la posición ACTIVADO (consulte la descripción de este paso a continuación).
3. Inserte la batería haciendo coincidir los contactos de la misma con los del compartimento de la batería. Inserte la batería completamente.

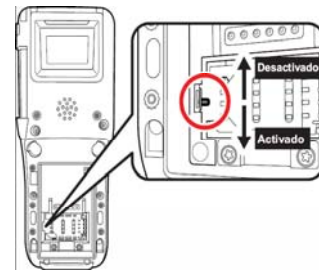


4. Coloque la cubierta de la batería.



## Activación de la batería de reserva

Busque el interruptor de la batería de reserva en el lado izquierdo del compartimento de la batería. Asegúrese de que se encuentre en la posición “ACTIVADO” antes de comenzar a cargar la batería principal.



## Suministro de energía al dispositivo HT680

Conecte el cable de carga/USB al dispositivo HT680 y, a continuación, conecte el adaptador AC a la toma de alimentación del cable y a una toma de suministro eléctrico.

Alternativamente, puede colocar el dispositivo HT680 en la Estación de conexión (conecte antes la fuente de alimentación a la Estación de conexión).

## Carga inicial de la batería

Se recomienda cargar la batería durante al menos 16 horas antes del primer uso. Normalmente sólo son precisas 4 horas para cargar la batería si se encuentra completamente agotada. Sin embargo, la primera vez que se lleve a cabo dicha operación, la carga deberá prolongarse durante al menos 16 horas. La batería de reserva también se carga durante la carga de la batería principal. Asegúrese de haber colocado el interruptor de la batería de reserva en la posición “ACTIVADO” (es de máxima importancia).

**PRECAUCIÓN:** Existirá un alto riesgo de pérdida de los datos almacenados en la memoria RAM si la batería de reserva no se encuentra completamente cargada. Ello podría ocurrir si la batería principal se agota y la unidad no se encuentra conectada al adaptador AC. Por esta razón, es fundamental activar la batería de reserva antes de cargar la batería principal por primera vez.

## Teclado

Puede introducir datos en el dispositivo HT680 a través de su teclado, compuesto por los siguientes botones: 0~9, Alfa, Función, Escape, Entrar, Activación de escáner, Dirección y Encendido/Apagado.

