

MC3090G

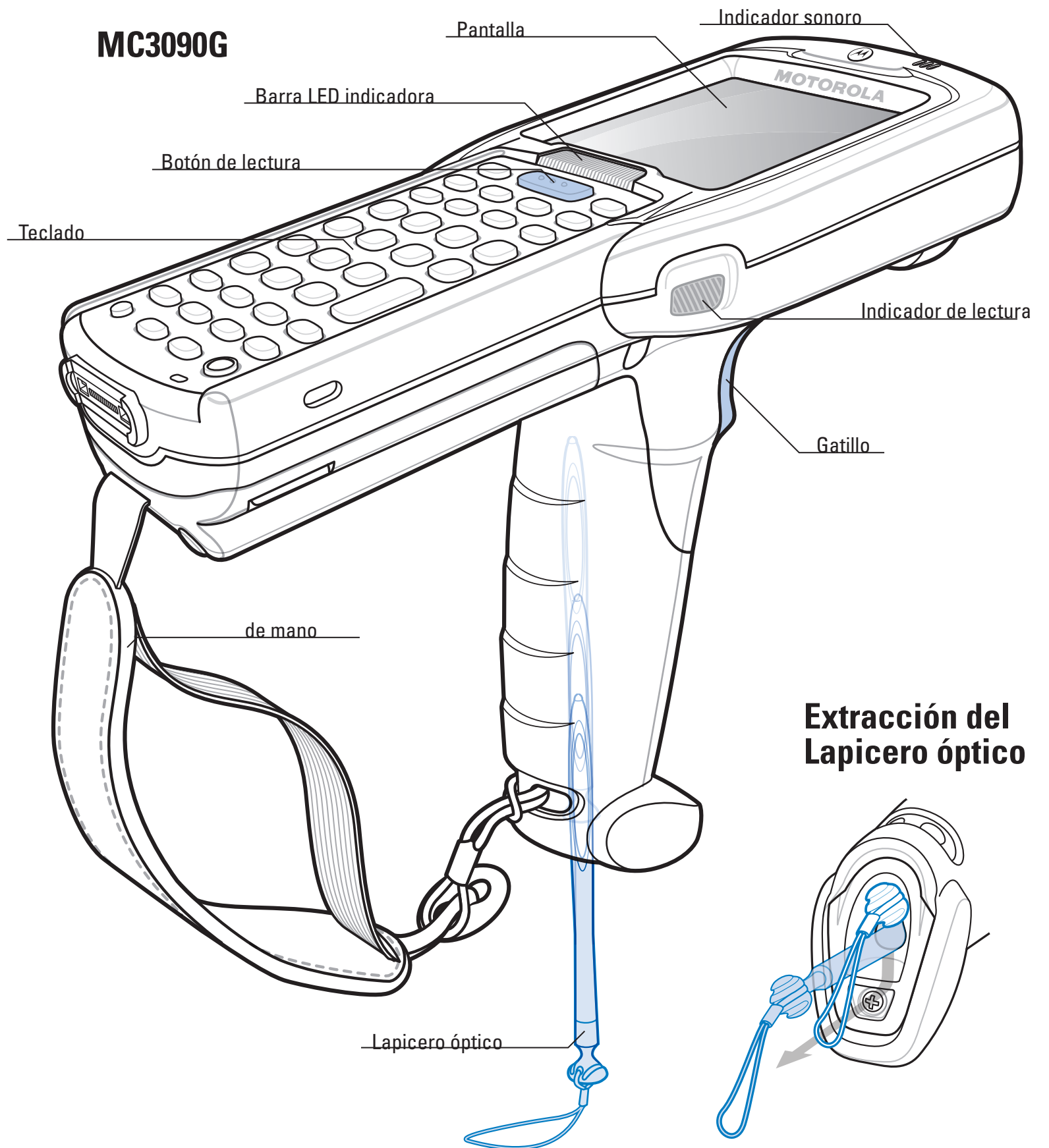
Guía rápida de inicio



<http://www.symbol.com/mc3000>

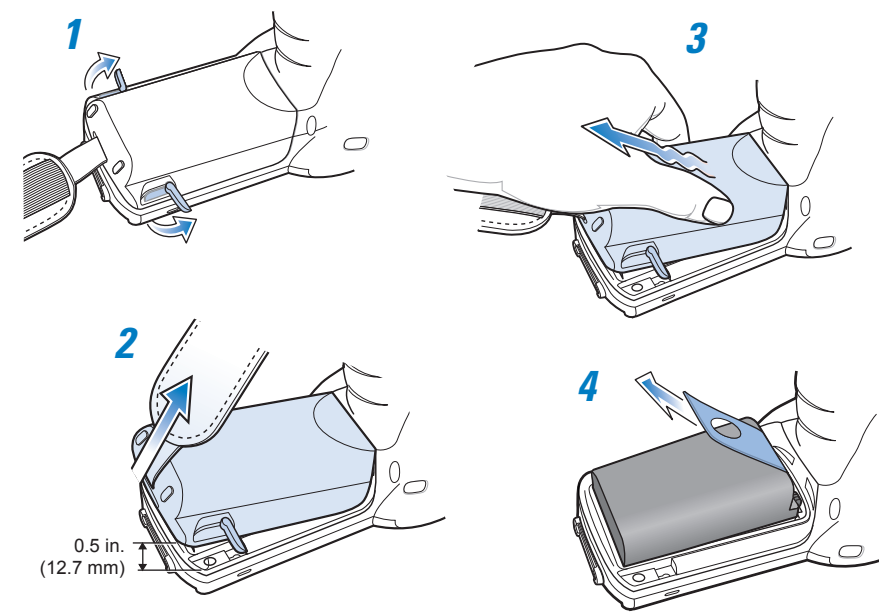
Consulte la guía del usuario para obtener más información

CARACTERÍSTICAS

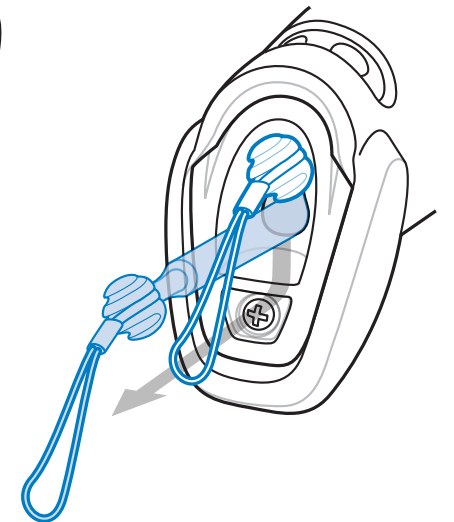


PARA FIJAR EN LA ZONA DE TRABAJO

Instalación de la batería



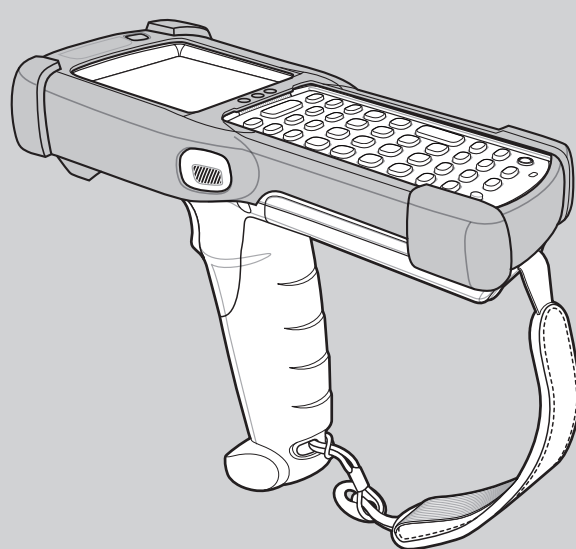
Extracción del Lapicero óptico



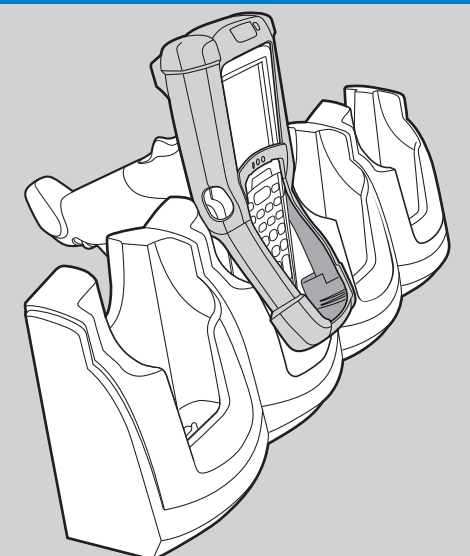
INSTALACIÓN DEL ACCESORIO



Cables de comunicación y carga

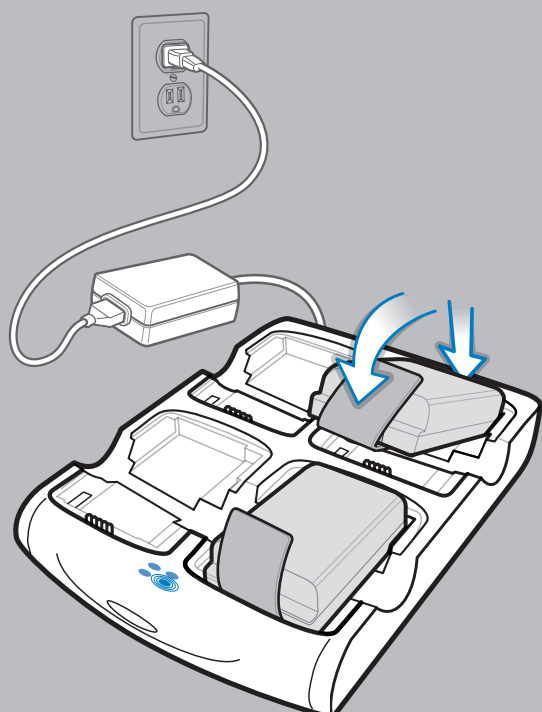


Carcasa de goma

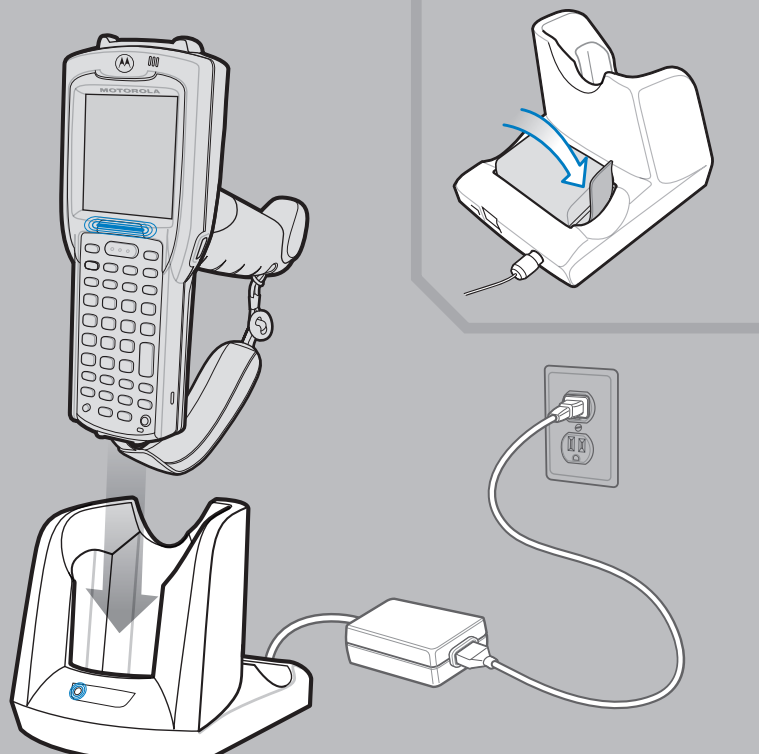


INSTRUCCIONES PARA LA RECARGA

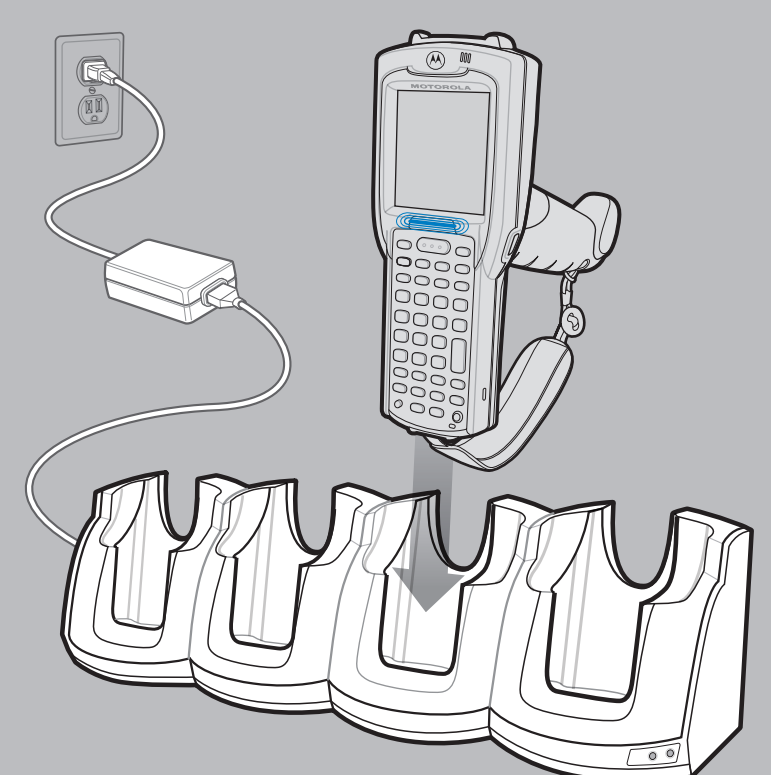
⦿ = Ubicación del indicador Destello lento = recarga normal | Ámbar permanente = recarga completa | Destello rápido = error de recarga



Cargador con cuatro slots para pilas de recambio

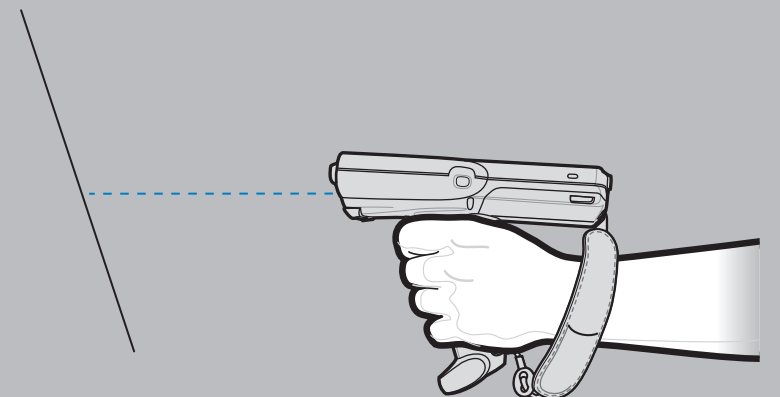
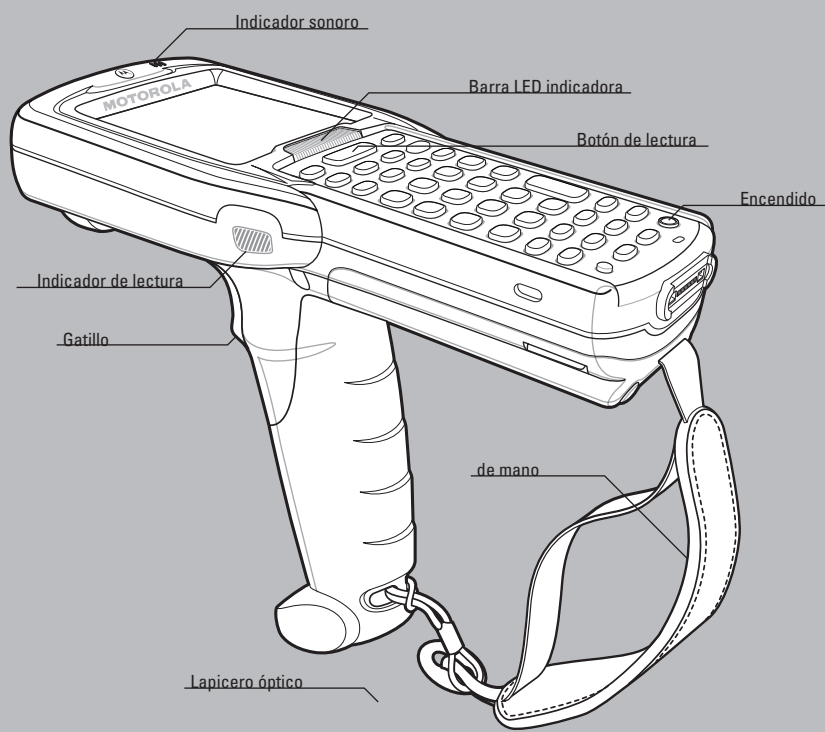


Cuna serie/USB de un slot



Cunas de cuatro slots
Cuna sólo de recarga y Ethernet

POSICIONES ÓPTIMAS PARA LECTURA E IMÁGENES



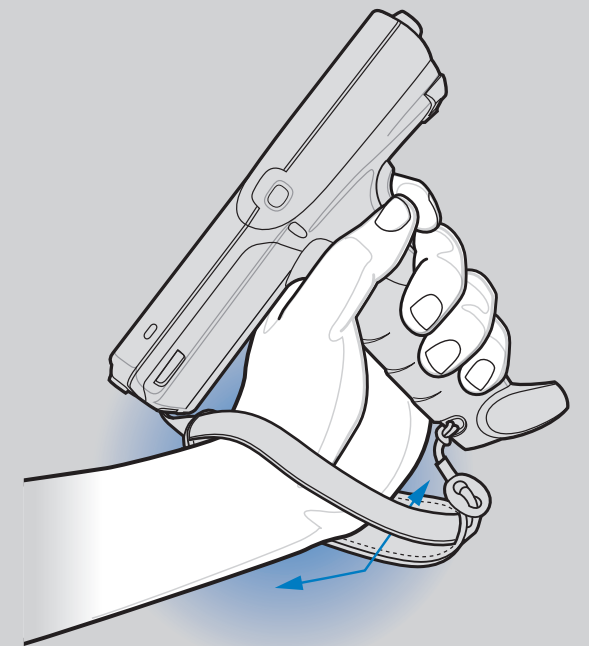
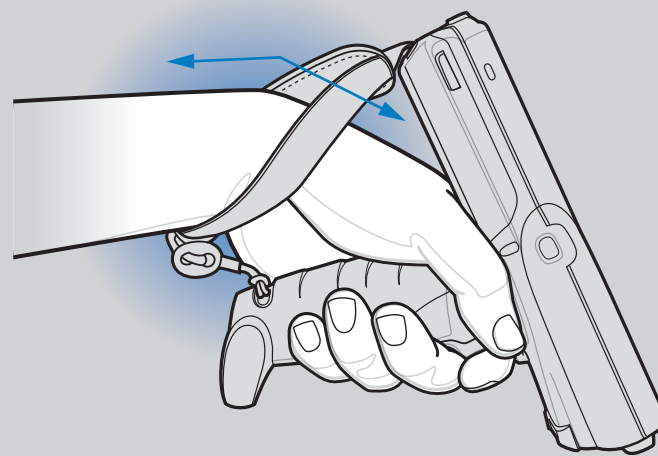
ALTERNE LAS MANOS IZQUIERDA Y DERECHA

SE RECOMIENDA PARAR PARA DESCANSAR Y LA ROTACIÓN DE TAREAS

POSICIÓN ERGUIDA ÓPTIMA



Evite posiciones forzadas de la muñeca



POSICIÓN CORPORAL ÓPTIMA

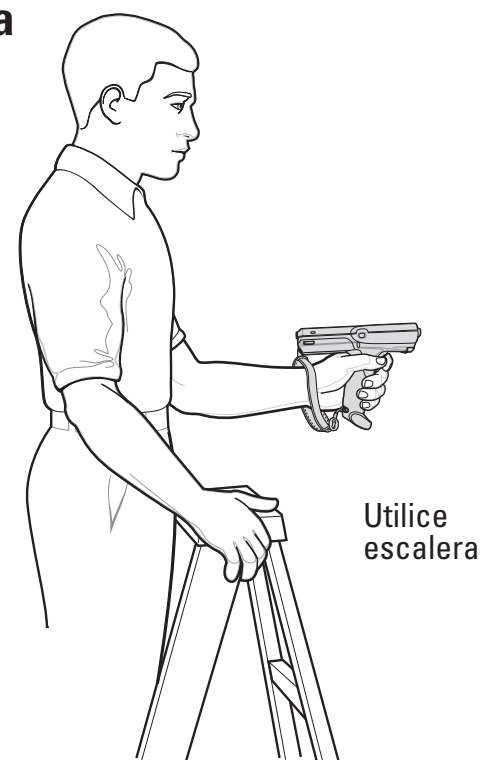
Posición corporal óptima para lectura a poca distancia

Alterne las rodillas izquierda y derecha



Alterne las manos izquierda y derecha

Posición corporal óptima para lectura a altura elevada



Utilice escalera

Se recomienda parar para descansar y la rotación de tareas

Contacto local _____

PARA FIJAR EN LA ZONA DE TRABAJO

MOTOROLA

Motorola, Inc.
One Motorola Plaza Holtsville, New York 11742-1300, USA
MOTOROLA y el logotipo de la M estilizada, y Symbol y el logotipo de Symbol están registrados en la Oficina de marcas y patentes de EE.UU. Todas las demás marcas de productos y servicios son propiedad de sus titulares registrados. © Motorola, Inc. 2007



72-71347-04ES Rev A - Octubre de 2007

<http://www.symbol.com/mc3000>

MC3090G

Guía de recomendaciones de uso